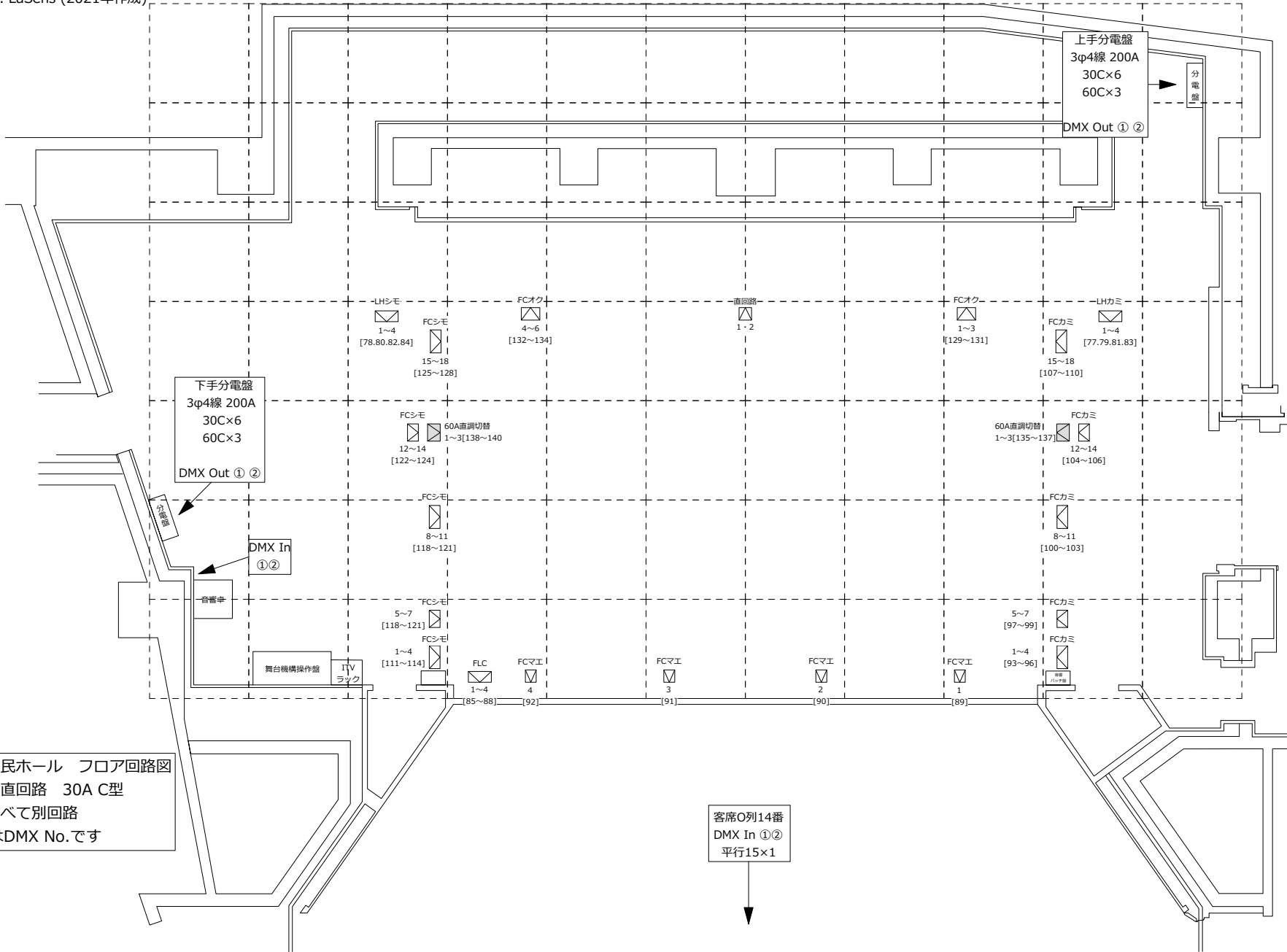


- ホリゾント幕
- バック幕
- バトン (5)

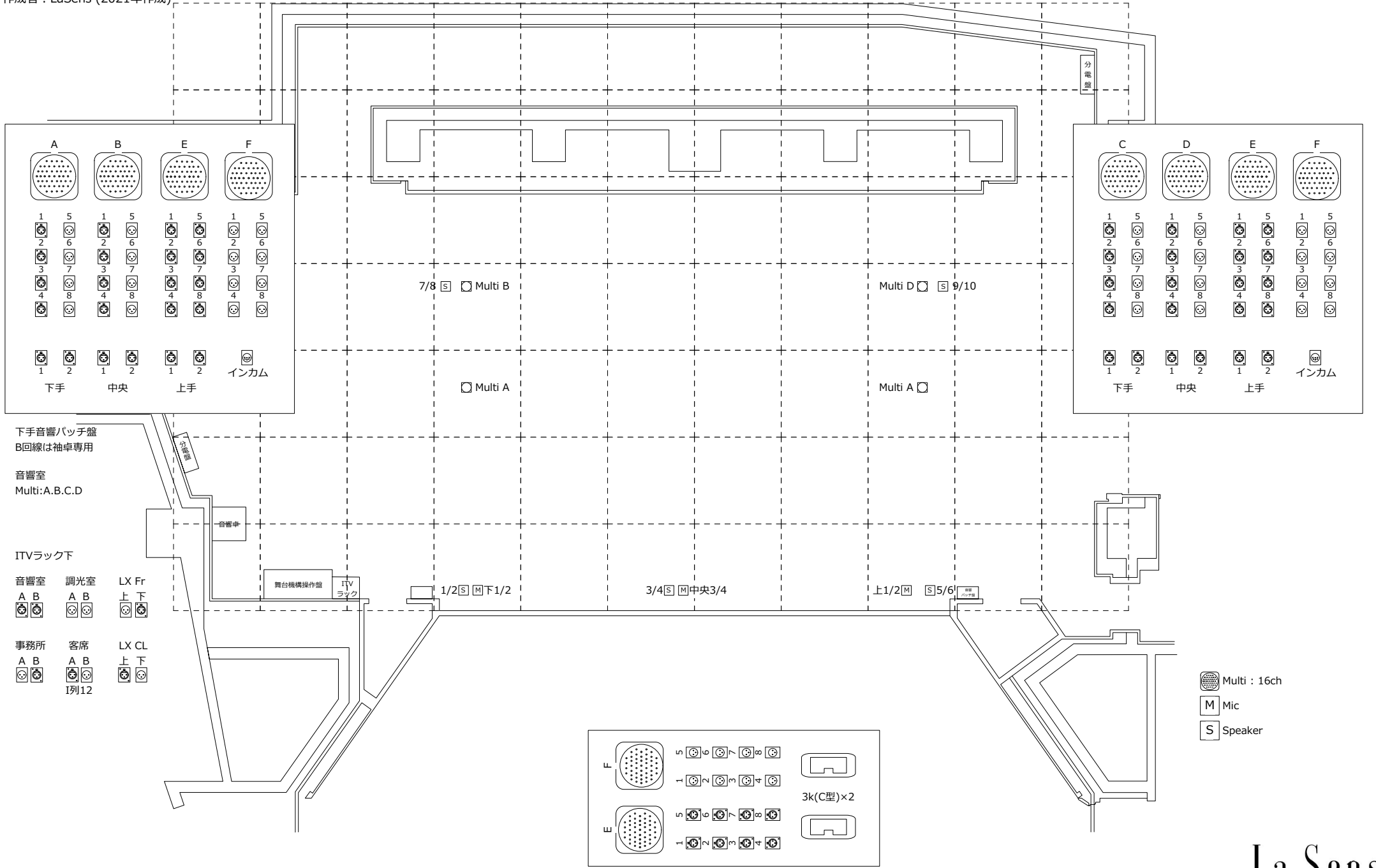
- 天井反射板 (2)
- ホリゾントライト
- 文字幕 (4)
- 袖幕 (3)
- サスライト (3)
- バトン (4)
- 一文字幕 (3)
- 袖幕 (2)
- 天井反射板 (1) 後ろ吊

- サスライト (2)
- ボーダーライト (2)
- バトン (3)
- 引割幕
- 一文字幕 (2)
- バトン (2)
- バトン (1)
- サスライト (1)
- ボーダーライト (1)
- 文字幕 (1)
- 袖幕 (1)
- 天井反射板 (1) 前吊
- 暗転幕 (引割縦棒)
- 縦棒
- 前バトン
- 可動プロセシウム
- 舞台端



四谷区民ホール フロア回路図
 調光・直回路 30A C型
 下上すべて別回路
 []内はDMX No.です

客席O列14番
 DMX In ①②
 平行15x1

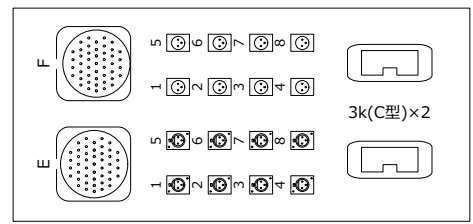


下手音響パッチ盤
B回線は袖卓専用
音響室
Multi:A.B.C.D

ITVラック下

音響室 調光室 LX Fr
A B A B 上 下
⊗ ⊗ ⊗ ⊗ ⊗ ⊗

事務所 客席 LX CL
A B A B 上 下
⊗ ⊗ ⊗ ⊗ ⊗ ⊗
I列12



客席Multi O列12

⊗ Multi : 16ch
⊞ M Mic
⊠ S Speaker

